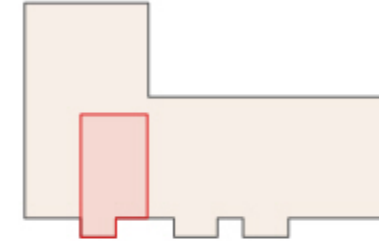


## Neubau Eigentumswohnungsanlage Köln Holweide

Schnellweider Str. 112; Am Bramhoff 16, 51067 Köln



Lageplan



Ansicht West  
- Straßenseite "Am Bramhoff" -

### 2. OG Wohnung 15 - 2 Zimmer

73,33 m<sup>2</sup> (gemäß Wohnflächenverordnung NRW)

1	Flur	5,84 m <sup>2</sup>
2	Abstellraum	6,20 m <sup>2</sup>
3	Wohnen/Essen/Kochen	32,13 m <sup>2</sup>
4	Zimmer	17,87 m <sup>2</sup>
5	Bad	7,99 m <sup>2</sup>
6	Balkon 50% (6,6 m <sup>2</sup> )	3,30 m <sup>2</sup>

Hinweis: Möblierung Beispielhaft  
Anschlüsse bedingt anpassbar