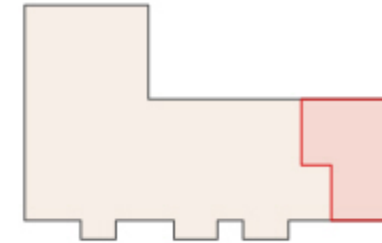


WE 12
3 Zi 95,5 m²

Neubau Eigentumswohnungsanlage Köln Holweide

Schnellweider Str. 112; Am Bramhoff 16, 51067 Köln



Lageplan



Ansicht West
- Straßenseite "Am Bramhoff" -

1. OG Wohnung 12 - 3 Zimmer

95,45 m² (gemäß Wohnflächenverordnung NRW)

1	Flur	8,94 m ²
2	Bad	7,15 m ²
3	Zimmer 1	11,32 m ²
4	WC	2,25 m ²
5	Zimmer 2	17,04 m ²
6	Abstellraum	3,06 m ²
7	Wohnen/Essen/Kochen	39,38 m ²
8	Balkon 50% (7,68 m ²)	3,84 m ²
9	Balkon 50% (4,94 m ²)	2,47 m ²

Hinweis: Möblierung Beispielhaft
Anschlüsse bedingt anpassbar