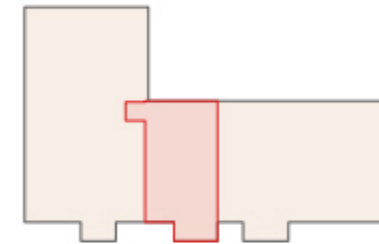


WE 10
3 Zi 98,4 m²

Neubau Eigentumswohnungsanlage Köln Holweide

Schnellweider Str. 112; Am Bramhoff 16, 51067 Köln



Lageplan



Ansicht West
- Straßenseite "Am Bramhoff" -

1. OG Wohnung 10 - 3 Zimmer

98,36 m² (gemäß Wohnflächenverordnung)

| | | |
|---|-----------------------------------|----------------------|
| 1 | Flur | 14,29 m ² |
| 2 | Zimmer 1 | 10,32 m ² |
| 3 | Wohnen/Essen/Kochen | 39,82 m ² |
| 4 | Zimmer 2 | 14,78 m ² |
| 5 | Bad | 8,45 m ² |
| 6 | Abstellraum | 2,42 m ² |
| 7 | WC | 2,51 m ² |
| 8 | Balkon 50% (6,59 m ²) | 3,30 m ² |
| 9 | Balkon 50% (4,94 m ²) | 2,47 m ² |

Hinweis: Möblierung Beispielhaft
Anschlüsse bedingt anpassbar