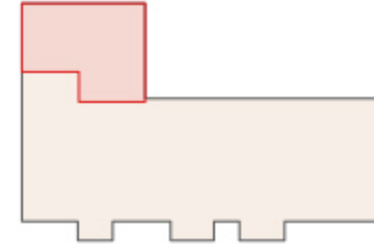


Neubau Eigentumswohnungsanlage Köln Holweide

Schnellweider Str. 112; Am Bramhoff 16, 51067 Köln

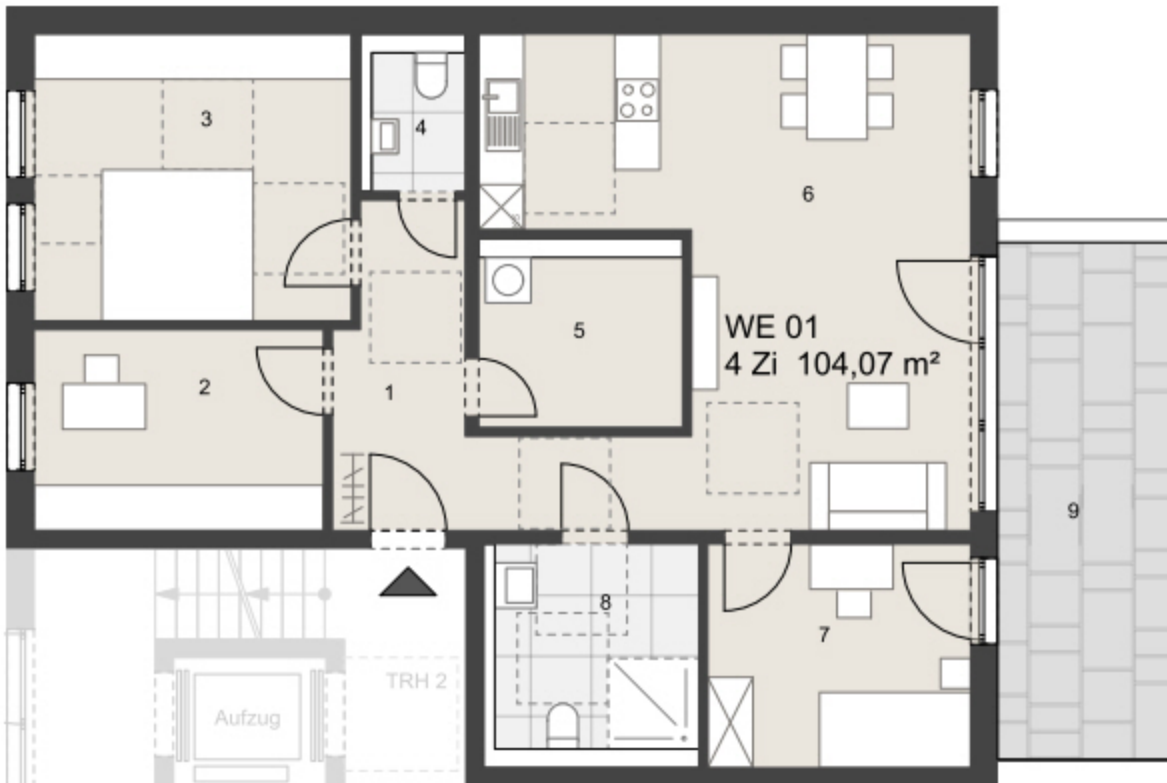


Lageplan



Ansicht Nord

- Straßenseite "Schnellweider Straße" -



EG Wohnung 01 - 4 Zimmer

104,07 m² (gemäß Wohnflächenverordnung NRW)

1	Flur	10,77 m ²
2	Zimmer 1	10,18 m ²
3	Zimmer 2	15,94 m ²
4	WC	2,56 m ²
5	Abstellraum	5,96 m ²
6	Wohnen/Essen/Kochen	31,77 m ²
7	Zimmer 3	10,24 m ²
8	Bad	7,70 m ²
9	Terrasse 50% (17,90 m ²)	8,95 m ²

Hinweis: Möblierung Beispielhaft
Anschlüsse bedingt anpassbar