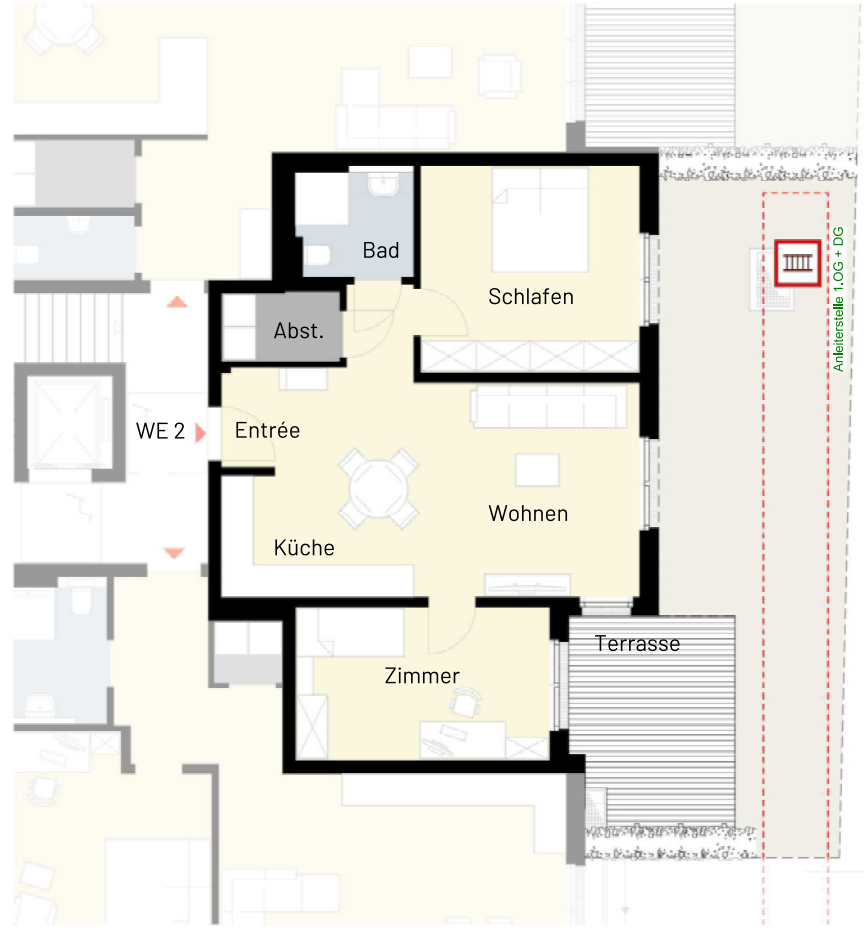
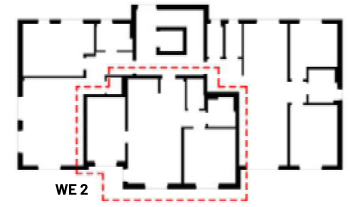


Wohneinheit 2

ERDGESCHOSS

Kaufpreis 389.000,- €



Bahnhofstr. 6c
53347 Alfter



Fläche WE 2
Erdgeschoss

Entrée	2,25 m ²
Küche/Wohnen	31,91 m ²
Schlafen	15,83 m ²
Zimmer	13,58 m ²
Bad	4,39 m ²
Abstellraum	2,87 m ²
Terrasse (50%)	6,00 m ²

Gesamt **76,83 m²**

Hinweis:
Möblierung beispielhaft.
Anschlüsse bedingt anpassbar.

